

Handleiding Isabel en Intervat

INTERVAT is de ideale oplossing voor bedrijven die maandelijks of trimesteriëel één BTW-aangifte indienen en voor kleinere boekhoudkantoren, die slechts enkele periodieke BTW-aangiften indienen.

Hoe werkt de INTERVAT-toepassing?

De gebruiker voert zijn BTW-aangifte rechtstreeks in op de website van FOD Financiën. INTERVAT voert een aantal elementaire controles uit, waardoor enkel aangiften zonder anomalieën kunnen verstuurd worden. De gebruiker ontvangt een elektronische ontvangstmelding. De beveiliging wordt verzorgd door middel van een elektronische handtekening.

Waar vind ik INTERVAT-toepassing?

Surf naar de website van FOD financiën op www.minfin.fgov.be. Daar kiest u bij e-diensten voor INTERVAT-BTW aangiften via Internet.

Wat heb ik nodig om INTERVAT te gebruiken?

U moet over een Internet verbinding beschikken en een standaard browser zoals Microsoft Internet Explorer.

Daarnaast moet u uw Isabel elektronische handtekening activeren in Windows. Dat doet u door middel van Isabel OfficeSign.

Welke zijn de technische vereisten om Isabel te gebruiken voor INTERVAT?

Om toegang te krijgen tot INTERVAT moet u uw Isabel elektronische handtekening activeren in Windows. Dat doet u door middel van Isabel OfficeSign. Om Isabel OfficeSign te installeren moet uw PC voldoen aan enkele minimum vereisten. Indien uw PC niet voldoet, volstaat meestal een eenvoudige ingreep.

Criteria	Vereiste	Hoe geraak ik er aan?
<i>Windows</i>	Windows 98SE Windows 2000 Windows XP / Vista	Via uw IT-afdeling of IT-partner.
<i>Isabel</i>	Isabel IBS 5.0 of hoger	Gratis aanvragen op www.isabel.be
<i>Kaart</i>	Secure Signing kaart	Aanvragen op www.isabel.be

Hoe gebruik ik Isabel voor INTERVAT?

Surf naar de website van FOD Financiën op www.minfin.fgov.be. Daar kiest u bij “e-diensten” voor “INTERVAT-BTW aangiften via Internet” en klik op het blauwe icon “Intervat”.

Wanneer het Isabel OfficeSign scherm verschijnt typt u uw Isabel-paswoord in om toegang tot deze on-linediensten te krijgen.




Zodra u geïdentificeerd bent, kunt u uw individuele elektronische BTW-aangifte invullen (INTERVAT).

Om uw aangifte te bevestigen en te verzenden, moet u elektronisch tekenen met Isabel OfficeSign 5.0. Na het versturen ontvangt u dadelijk een ontvangstbericht. Voor meer informatie over de procedure alsook over de technische en juridische aspecten inzake INTERVAT, surft u naar de website van FOD Financiën op www.minfin.fgov.be. Daar kiest u bij “e-diensten” voor “INTERVAT-BTW aangiften via Internet”. Kies daar “Help” en eventueel “F.A.Q”.

FAQ Isabel en INTERVAT

Wie mag INTERVAT gebruiken?

Alle Isabel-gebruikers die Isabel OfficeSign succesvol installeren hebben toegang tot INTERVAT. Er is geen voorafgaandelijke toestemming nodig en het mandatenbeheer van Isabel is niet van toepassing. U kan uw aangifte ook laten indienen door een andere persoon (bijvoorbeeld uw boekhouder). Deze indiener moet echter ten allen tijde een attest kunnen voorleggen waaruit blijkt dat hij de volmacht heeft om de periodieke BTW-aangiften voor u in te dienen. In geval van frauduleuze aangiften, is het voor de administratie eenvoudig om te weten wie de aangiften onrechtmatig heeft opgestuurd omdat deze aangiften digitaal moeten getekend worden door de indiener. U kan met één Isabel-kaart de BTW-aangiften indienen van meerdere bedrijven.

Wat kost het?

Het gebruik van Isabel OfficeSign is gratis voor alle Isabel-gebruikers
Het gebruik van INTERVAT is ook gratis.

Ik wil een bijkomende Isabel-gebruiker voor INTERVAT.

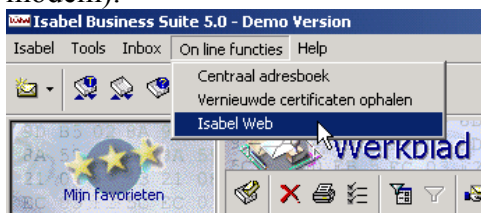
U kan steeds een bijkomende gebruiker aanvragen in uw Isabel-abonnement. Indien de ze gebruiker enkel gebruik zal maken van Isabel OfficeSign volstaat een Isabel WebSign profiel. Indien de nieuwe gebruiker ook elektronisch zal bankieren zal hij altijd gratis toegang krijgen tot Isabel OfficeSign.

Kan iemand de installatie voor mij uitvoeren?

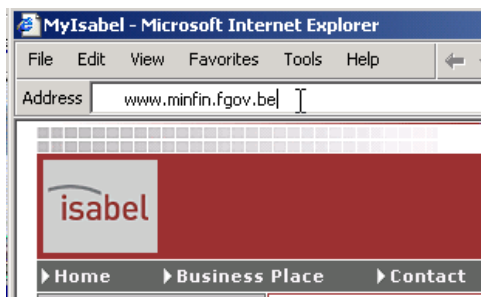
Doe beroep een Installation Partner. U vindt de volledige lijst op www.isabel.be-Partners-Installation-Partners.

Ik heb geen Internet.

Indien u niet over Internet beschikt kan u een verbinding maken met Isabel (via de modem).



Kies On line functies – Isabel Web.



Type het adres van de site die u wil bezoeken, bijvoorbeeld www.minfin.fgov.be.

Het werkt niet zoals verwacht. Wat doe ik?

Gebruik “Test uw handtekening” om mogelijke problemen te identificeren en op te lossen: www.isabel.be/officeSign/check/.

Verzeker u ervan dat alle technische vereisten vervuld zijn

Criteria	Vereiste	Hoe geraak ik er aan?
<i>Windows</i>	Windows 98SE Windows 2000 Windows XP / Vista	Via uw IT-afdeling of IT-partner.
<i>Isabel</i>	Isabel IBS 5.0 of hoger	Gratis aanvragen op www.isabel.be
<i>Kaart</i>	Secure Signing kaart	Aanvragen op www.isabel.be

Raadpleeg de supportsectie op www.isabel.be/officeSign/ en verzekert u ervan dat de installatie van Isabel OfficeSign correct is uitgevoerd.